

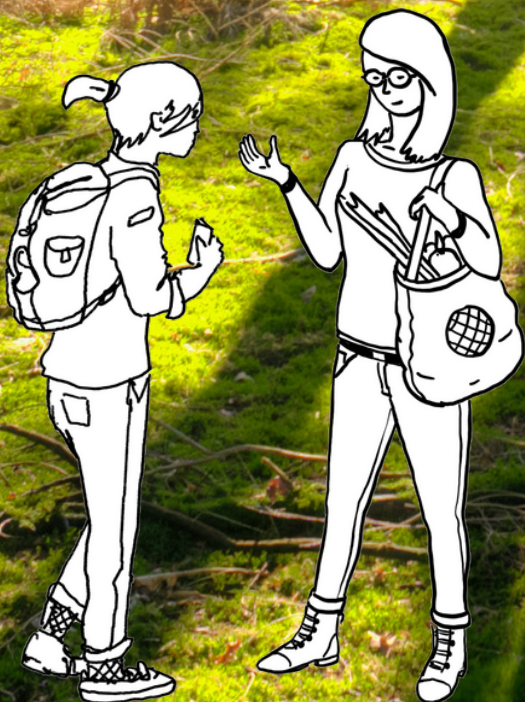
DESSINONS  
**L'Orée**  
de la **Forêt**

LA FABRIK DU VILLAGE  
SAINT-SULPICE-LA-FORÊT

**UN PRINTEMPS  
DANS LES BOIS**

MARS À JUIN 2024

AVEC  
**WILD BRETAGNE**



DE MARS À JUIN DES WEEK-ENDS  
SUR LES FORÊTS SAUVAGES ET  
NOS RAPPORTS AU VIVANT

**8 et 9 mars**  
**Expression Eco-Féministe**  
au Guibra

**Vendredi 8 mars**

**18h00: Vernissage de l'exposition  
Paysannes et Forêts**

Une exposition photo et sonore  
qui questionne l'éco-féminisme en  
allant à la rencontre de paysannes  
bretonnes inspirées par la forêt.

**21h00: Concert**  
Alicia De Coustel

**Samedi 9 mars 10h - 12h**

Arpentage de l'ouvrage  
**Des paillettes sur le compost**  
de Myriam Bahaffou

Animation **Mémory des arbres**  
avec les enfants

**Samedi 23 mars**  
**Biodiversité, balade et jeux**  
avec le P'ti Lopin de Saint-Su

**10h - 12h**

**Balade naturaliste et sophrologie**  
le long du ruisseau du Fresnay

**« La friche, pépinière de la forêt »**  
départ de la mairie

**12h30-14h**

**Pique-nique aux jardins partagés**

**14h**

Rdv aux jardins  
**Fabrication de nichoirs**  
**Animation et jeux**  
avec la Ligue de protection des  
oiseaux et Wild Bretagne

**Samedi 30 mars**  
**Urbanisme et Vivant**  
en partenariat avec Boules épiques,  
Cui-cui fanzine et le P'ti Lopin de Saint-Su

**10h-12h**

Balade vivante, exploration des  
habitats de la flore et la faune sur la  
commune  
départ de la mairie

**Samedi 6 avril**  
**Forêt sauvage et libre évolution**  
à la bibliothèque

**10h - 12h**

**Animation jeux pour les enfants**  
Memory des arbres  
Toile de vie

**12h - 13h**

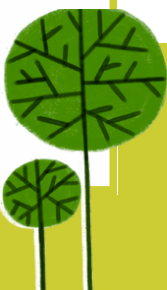
Vernissage de l'exposition  
**Bialowieza : la dernière grande forêt  
sauvage d'Europe**

Située à l'Est de l'Europe, « à cheval »  
entre la Pologne et la Biélorussie,  
Bialowieza est la dernière survivante des  
grandes forêts sauvages d'Europe qui  
couvraient autrefois tout le continent.

**Mardi 9 avril**  
**« Dessinons le nouveau cabanon de la place »**  
avec Des Arbres et des Hommes

**20h30-22h30**

**Participer à la conception d'une  
Halle en bois local sur la place**  
Formes, Usages et Design avec  
François Beau



**Jeudi 18 avril**  
**Projection documentaire et échange**  
au Guibra

**20h-22h**

**Projection de rodage: « Bialowieza, la dernière grande forêt primaire d'Europe »**  
en présence du réalisateur  
Alexandre Patureau

Une bande d'amie.s partent à la découverte de la dernière grande forêt sauvage d'Europe, Bialowieza. Bien loin de leur Bretagne, cette forêt primaire leur révèle peu à peu ses secrets.

**Samedi 20 avril**  
**L'imaginaire de la forêt**  
Wild Bretagne

Départ de la mairie pour chaque atelier

**10h-12h**

**« Comment faire renaître des forêts sauvages ? »**

Balade naturaliste participative

Et si ne rien faire était une solution ?  
Comment évoluerait naturellement un champs laissé en libre évolution, sans aucune intervention humaine ?

**13h30-15h**

**Atelier dessin**

Un atelier pour tous les niveaux, pour le plaisir de dessiner ensemble et d'imaginer le futur d'une friche et de ses habitant.e.s

**15h30 - 18h**

**Atelier des Antémondés**

Ce « labo-fiction » permet d'attiser les imaginaires sous forme de jeu, de discussion en petit et en grand groupe. Un temps de mise en fiction, pour imaginer un futur désirable dans un monde post-pétrole.

L'ASSOCIATION  
**WILD BRETAGNE**  
EN RÉSIDENCE

AVEC LA PARTICIPATION DE  
LA BIBLIOTHÈQUE,  
LE GUIBRA,  
LE P'TI LOPIN DE SAINT-SU,  
BOULES EPIQUES  
ANIME ET TISSE

**Dimanche 19 mai**  
**La forêt derrière l'arbre**  
départ de la mairie

**10h-12h**

**Balade naturaliste participative**

Les forêts ne sont pas juste des arbres mais un véritable écosystème. Écoutez l'appel de la forêt.

**Samedi 1er juin**  
**Clôture de la résidence Wild Bretagne**  
**Anniversaire de la taverne agricole du Guibra**

**À partir de 16h**

**Marché vivant**

- Stands sur la biodiversité
- Producteurs
- Grimpe d'arbres
- Plateau radio
- Restauration, buvette
- Dj set, concert



**ELEMENTERRE**

# Expositions Wild Bretagne à Saint-Sulpice-la-Forêt



## Au Guibra

### « Paysannes et forêts »

Une exposition photo et sonore qui questionne l'éco-féminisme en allant à la rencontre de paysannes bretonnes inspirées par la forêt.

du 8 mars au 30 avril

## À la bibliothèque

### « Bialowieza, la dernière grande forêt primaire d'Europe »

Voyage entre peinture, photo et récit dans la forêt primaire de Bialowieza. Une aventure de deux mois à la rencontre du sauvage.

du 6 avril au 1er juin

## ALSH « Les Renards de Feu »

### « L'appel du sauvage »

Une exposition pédagogique illustrant la beauté et la complexité des forêts sauvages, en libre évolution.

du 23 avril au 1er juin

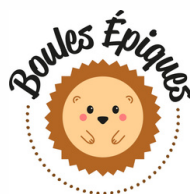
**Wild Bretagne** est une association artistique agissant pour faire éclore des forêts sauvages en Bretagne (création de réserves en libre évolution) et elle sensibilise à leur protection par l'art (des expositions, des animations et des créations originales...).

Elle accueille pour cette programmation à ses côtés **la Cie de l'Effraie, Cui-Cui Fanzine, Là-haut, des Hommes et des Arbres**



« **Habiter, c'est toujours cohabiter** parmi d'autres formes de vie, parce que l'habitat d'un vivant n'est que le tissage des autres vivants ».

*Baptiste Morizot*



**Contact : Solene : 06 58 15 95 83**

**lafabriqueduvillage@saint-sulpice-la-foret.fr**