

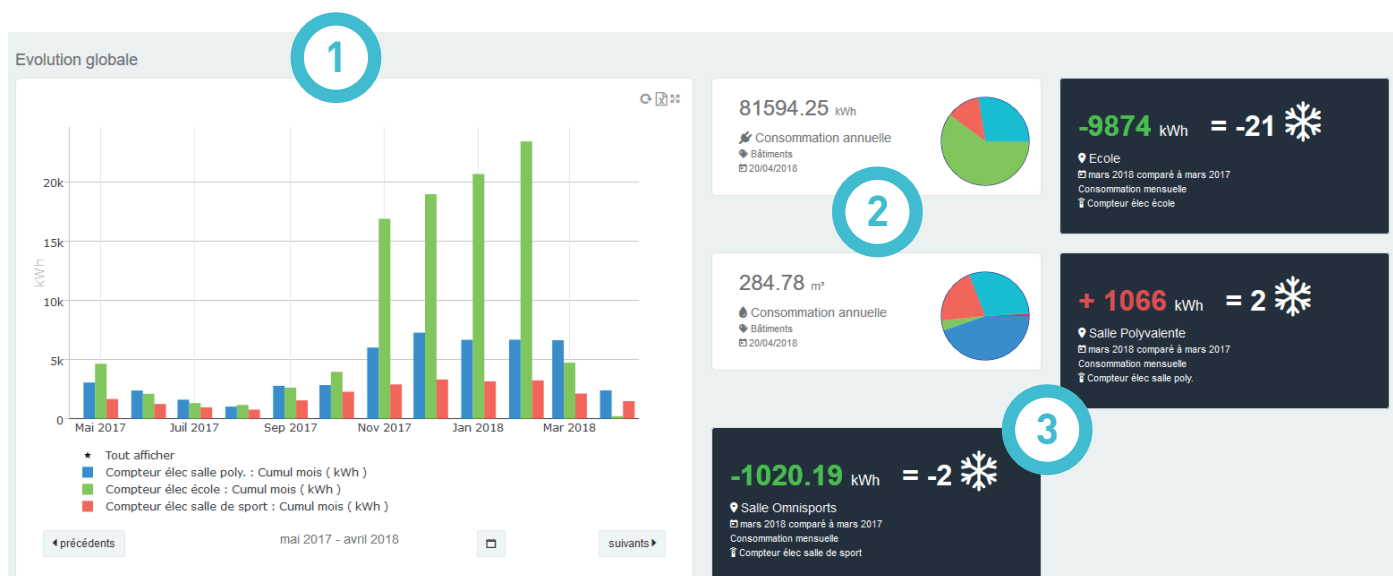
MODE D'EMPLOI

PLATEFORME

SMARTSAINTSULPICE

Cette plateforme a pour ambition :

- De présenter l'évolution globale des consommations des 3 principaux bâtiments publics que sont l'école, la salle polyvalente et la salle des sports ;
- D'informer de l'évolution des consommations et de les comparer mensuellement ;
- D'évaluer les économies effectuées et coûts évités ;
- De mesurer l'atteinte de l'objectif de réduction de 20% ;
- De présenter de façon dynamique et évolutive sur 12 mois l'étiquette énergétique de l'école, la salle polyvalente et la salle des sports ;

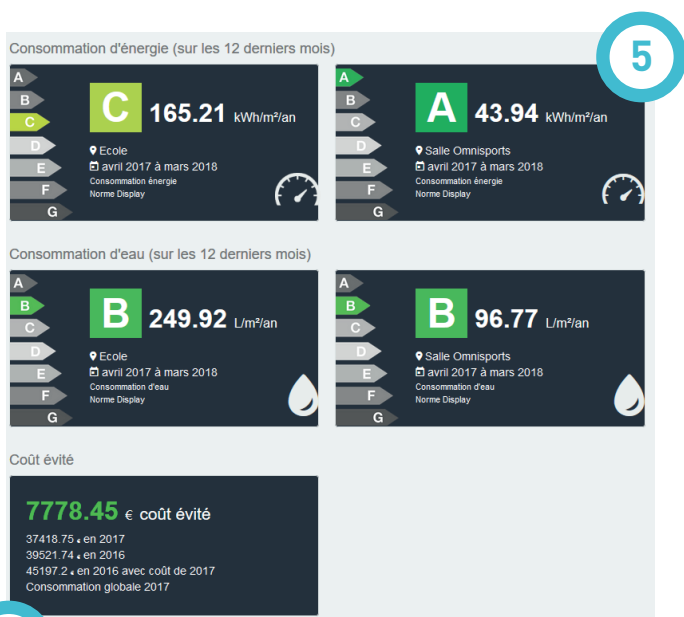


- 1 Évolution des consommations électriques des bâtiments sur les 12 derniers mois**
- 2 Répartition des consommations depuis le début de l'année**
- 3 Écart de consommation entre le dernier mois de consommation de l'année en cours et le mois de l'année précédente (exemple mars 2018 comparé à mars 2017)**
L'équivalence de consommation est calculée par rapport à la consommation annuelle d'un réfrigérateur/congélateur : 460 kWh/an



Ce graphique représente l'évolution des consommations d'un bâtiment sur les 12 derniers mois comparées aux consommations de l'année précédente.

À noter, les consommations de l'année 2016 n'apparaissent qu'à partir de novembre 2016, date d'installation des capteurs.



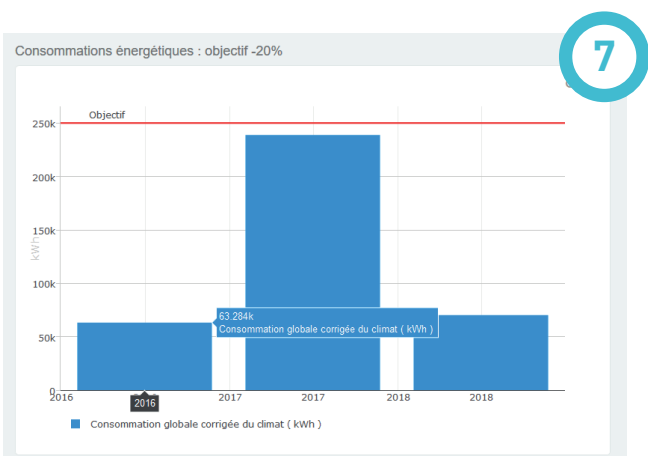
Les étiquettes sont calculées en fonction des consommations d'énergie et d'eau des 12 derniers mois de consommations.

Ces étiquettes sont calculées selon la norme DISPLAY qui permet de caractériser les performances d'un bâtiment en fonction de sa catégorie (enseignement, sportif, administratif, etc.).

Les consommations sont corrigées du climat grâce aux Degrés Jours Unifiés (DJU), ces évolutions sont donc indépendantes des variations climatiques et sont liées essentiellement :

- Aux variations de la période de chauffage (mise en marche et arrêt des chaudières),
- Aux nombres de jours d'ouverture du site,
- Aux périodes de vacances scolaires.
- Nouveau rythme scolaire

6 Économie réalisée en tenant compte de l'évolution du coût de l'énergie par rapport à l'année précédente.



Objectif -20%

Représentation de l'objectif de réduction des consommations globales par rapport à l'année de référence 2016 = réaliser un gain de 20% par rapport aux consommations de l'année 2016.

Les consommations affichées sont les consommations globales (tous les bâtiments, toutes les énergies sauf l'eau) corrigée du climat.

→ Pour l'année en cours : les données sont incrémentées au fur et à mesure de l'année.

